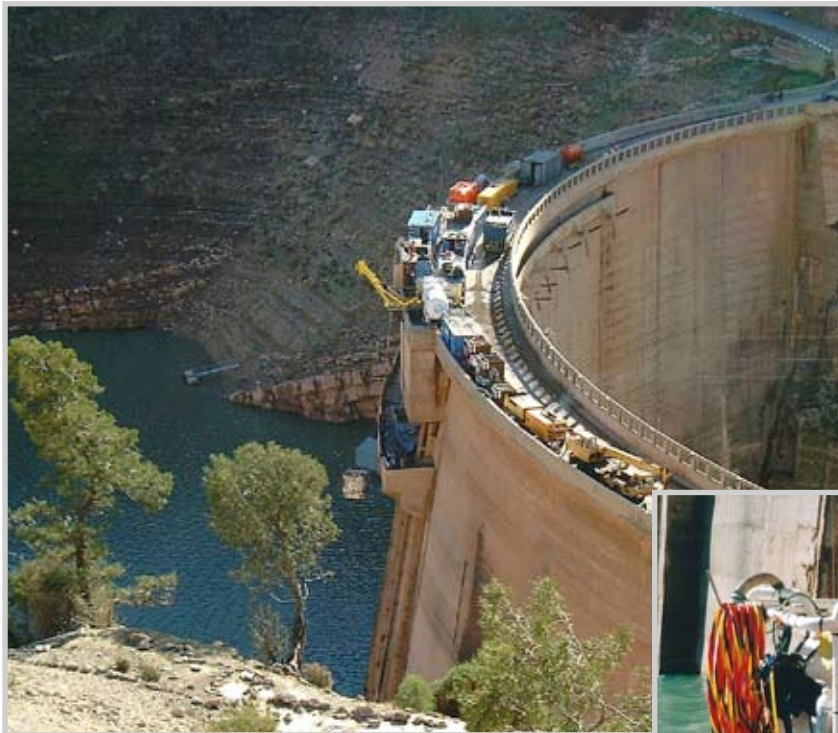




MAINTENANCE DE BARRAGE



Prise d'eau - Grille - Vanne - Seuil - Frontale

Pièce fixe - Parement - Joint

Inspection - Réhabilitation - Maintenance

Profondeur Maximum : - 200 m

Hydrokarst



REHABILITATION GENIE CIVIL

- Réfection de frontale
- Réfection de seuil et de radier par bétonnage ou gabion
- Traitement de fissure et reprise de bétonnage
- Etanchéité de joint par pontage ou injection
- Injection de coulis de ciment et résine
- Sciage au câble
- Carottage
- Ancrage, tirant
- Démolition
- Comblement d'affouillement
- Recherche et traçage de fuite



REHABILITATION DE PRISE D'EAU

- Désenvasement, pompage, dragage profond
- Remise en fonctionnement de vanne de fond, de prise d'eau obturée
- Confortement et renforcement de structure
- Rehausse, modification structurelle
- Percement d'ouverture par sciage, carottage



MAINTENANCE ET REHABILITATION D'ÉLÉMENT MÉCANIQUE



- Changement de grille
- Réfection de batardeau (étanchéité, renforcement etc...)
- Réparation de vanne immergée
- Réparation de pièce fixe (rail, glissière...)



- Changement de commande (brinqueballe, automatisme etc...)
- Réparation et changement de blindage (découpage, soudage, injection, ancrage etc...)
- Mise en place de pare courant
- Traitement anticorrosion, protection cathodique
- Nettoyage de vanne



AUSCULTATION SUBAQUATIQUE PAR PLONGEUR



- Etat des lieux d'ouvrage
- Visite
- Inspection détaillée
- Prélèvement de sédiments et analyse
- Prélèvement de béton et analyse
- Métrologie sur prise d'eau, grille, vanne, pièce fixe, seuil, frontale
- Contrôle Non Destructif



VISITE SUBAQUATIQUE PAR ROV

- Inspection de parement
- Inspection de prise d'eau, grille, vanne
- Positionnement du ROV en temps réel
- Report d'indication sur plan Autocad



LES INSPECTIONS SUBAQUATIQUES PAR ROV ONT POUR AVANTAGES :

- > Aucune influence sur la production ou l'exploitation, pas de nécessité de vidange
- > Intervention en visibilité nulle par l'utilisation de caméras acoustiques
- > Délais d'intervention rapide
- > Risques limités
- > Pas de limite de durée et de profondeur

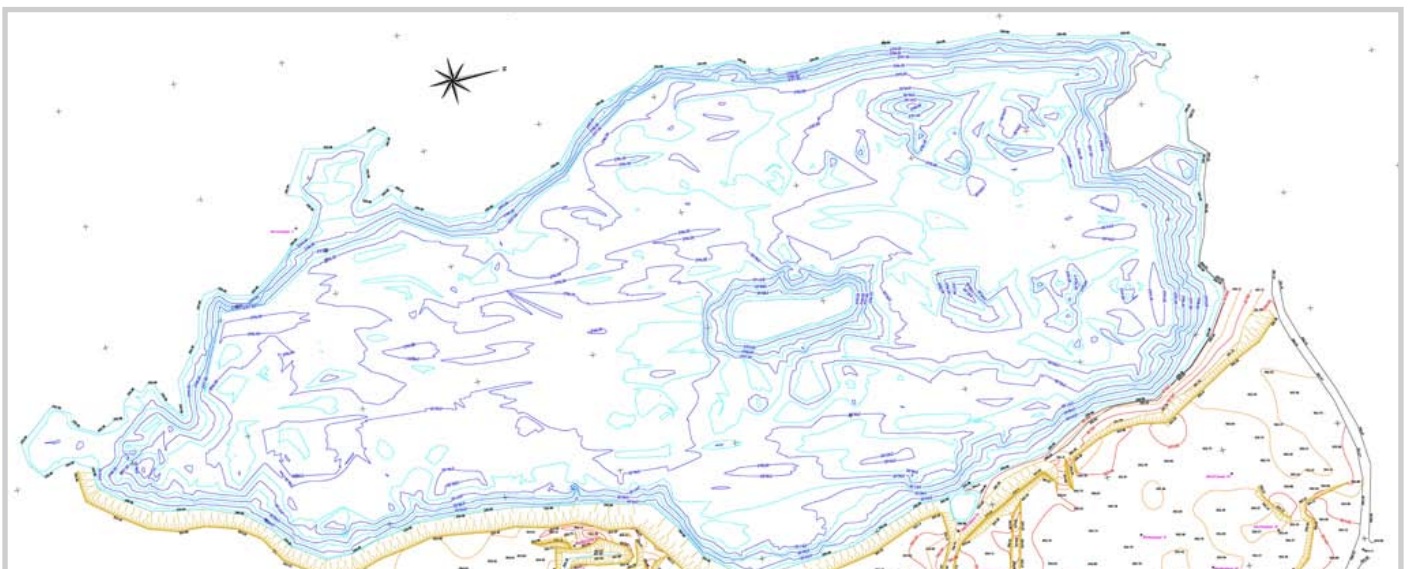
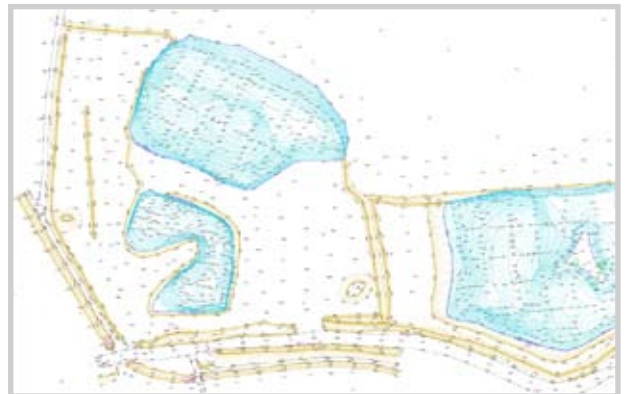
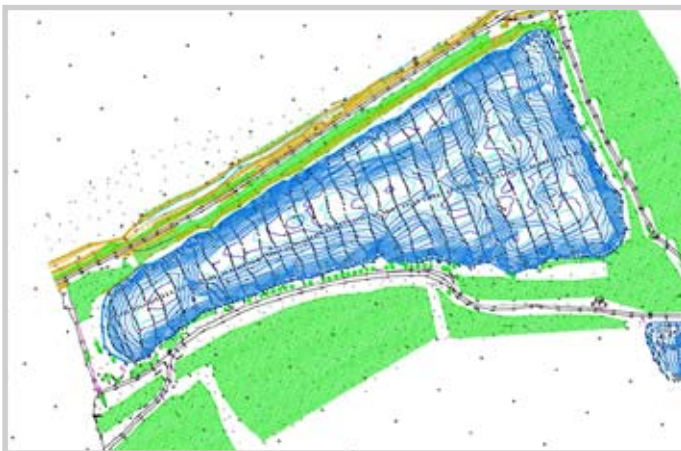


RELEVÉ BATHYMETRIQUE

- Levé par profils ou semis de points avec écho sondeur multifaisceaux
- Positionnement en temps réel par GPS ou tachéométrie automatisée
- Enregistrement automatique de données
- Production de carte isobathe

MONITORING D'ENVAISEMENT OU DE DRAGAGES

- Calcul des volumes avant, pendant et après dragage
- Suivi de l'envasement des retenues

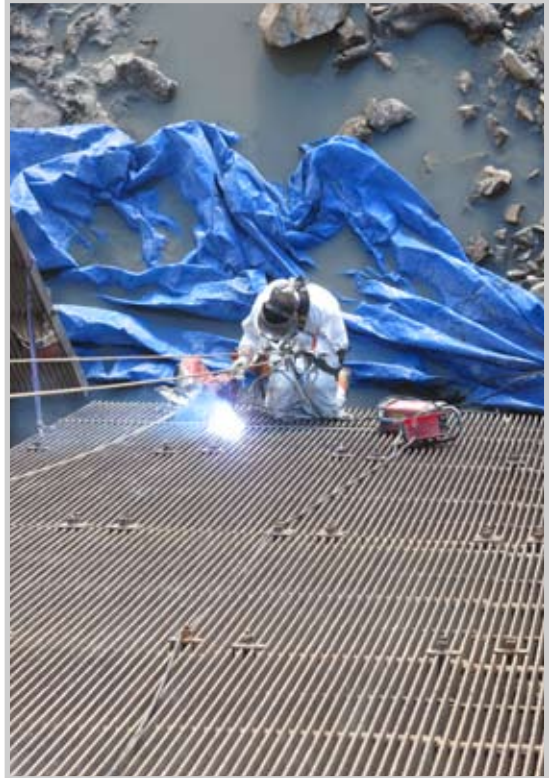
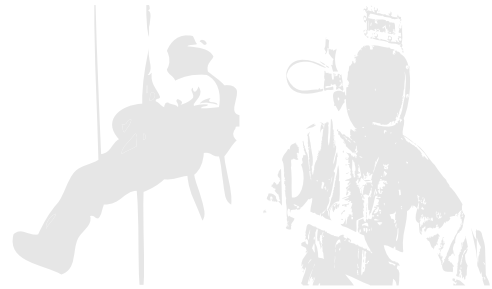


RELEVÉS TOPOGRAPHIQUES

- Etat initial d'ouvrage
- Suivi d'évolution, surveillance
- Suivi de chantier
- Mise en place de système de référence

Hydrokarst

Travaux subaquatiques, sur cordes et confinés
Underwater, rope access and confined area contractor



Hydrokarst

SCOP SA à capital variable
Tél. (33) 4 76 21 34 06
Fax (33) 4 76 21 83 58
13 AVENUE DE LA FALAISE
38360 SASSENAGE
SIRET 310 232 160 00088 - RCS 310 232 160
NAF 4291 Z - CEE FR 19 310 232 160



Hydrokarst Sud-Ouest Tél. (33) 5 34 66 71 11 - Fax (33) 5 34 66 71 19
BORDE BLANCHE - 31290 - VILLEFRANCHE DE LAURAGAIS

Hydrokarst Sud Tél. (33) 4 91 51 00 94 - Fax (33) 4 91 51 03 59
9 CHEMIN ÉDOUARD SAUZE - 13240 - SEPTÈMES LES VALLONS

Hydrokarst Océan Indien Tél. (262) 2 62 45 55 00 - Fax (262) 2 62 45 57 47
43 AXE MIXTE - ZA DE CAMBAIE 97460 - SAINT PAUL - ÎLE DE LA RÉUNION