



Training establishment (S\*) member of IMCA MARINE Division

**Route du Cap Lopez**  
**BP.964 Port-Gentil – RÉPUBLIQUE GABONAISE**  
RCCM : 2009 E 0070 - N° Statistique 789743-Z

# SOMMAIRE

<u>Présentation :</u>	3
<u>L'équipe :</u>	5
<u>Les formations :</u>	6
• Incendie - Équipier de Première Intervention	7
• Incendie - Équipier de Seconde Intervention	8
• Incendie - Chef d'Équipe	9
• Perfectionnement Incendie - Appareil Respiratoire Isolant	10
• Perfectionnement Incendie - Feux d'Hydrocarbures	11
• Secours à Personnes - Prévention et Secours Civiques	12
• Secours à Personnes - Sauveteur Secouriste du Travail	13
• Secours à Personnes - Premiers Secours en Équipe avec Matériel	14
• Secours à Personnes - Réanimation Cardio-Pulmonaire + Défibrillateur Automatisé Externe	15
• Secours à Personnes - Sauvetage en Hauteur et Excavation	16
• Marine - Basic Safety Training	17
• Marine - Basic Offshore Safety Training	18
• Aéronautique - Helicopter Underwater Escape Training	19
• Aéronautique - Heli Deck Assistant	20
• Aéronautique - Helicopter Landing Officer	21
• Industrie - Prévention/Protection face aux risques de l'Hydrogène Sulfuré	22
• Industrie - Prévention/Protection face aux Risques des Travaux à Chaud	23
• Industrie - Prévention/Protection face aux Risques des Travaux en Zones Confinées	24
• Industrie - Prévention/Protection face aux Risques Chimiques	25
• Industrie - Utilisation du harnais antichute	26
• Industrie - Initiation port de l'Appareil Respiratoire Isolant	27
• Industrie - Ergonomie – Gestes et Postures en Manutention Manuelle	28
<u>Assistance et conseil aux entreprises</u>	29
<u>Notre procédure de Sécurité EVASAN</u>	30
<u>Ils nous font confiance</u>	31
<u>Contacts</u>	32

# PRÉSENTATION

Implanté au Gabon depuis 2002 avec sa filiale Hydro Gabon, le groupe Hydrokarst, spécialisé dans les domaines de la plongée professionnelle, des travaux sur cordes et en atmosphères confinées, a créé, en 2009, une succursale dédiée à la formation et aux entraînements sécurité.

Cette entité est destinée à l'industrie générale, pétrolière, parapétrolière et maritime, afin de répondre localement aux besoins en formation de son personnel.

La vocation de notre centre est de répondre à ces besoins, notamment en proposant des plateaux techniques dédiés à la pratique.

Situé sur la route du Cap Lopez, sur les terrains de la Société Impact Environnement Gabon, ce site de 3600 m<sup>2</sup> comprend :

- 2 salles de cours théoriques d'une capacité de 10 et 15 stagiaires
- un module de parcours « Appareil Respiratoire Isolant » et initiation au lot de sauvetage et de protection contre les chutes
- un plateau technique pour la pratique d'exercices de lutte incendie, de manipulation des extincteurs et d'extinction des feux d'hydrocarbures à la mousse (bac de 72 m<sup>2</sup>)
- un bassin destiné à la pratique d'évacuation et de survie en mer de 0.8 à 2.5m de profondeur, totalisant 120 m<sup>3</sup>



**Notre établissement est :**

- **déclaré auprès du Ministère de l'Environnement, de la Protection de la Nature et du Développement Durable de la République Gabonaise**
- **agréé Par le Ministère de la Formation Professionnelle, notamment pour le SST**
- **membre de l'IMCA (International Maritime Contractors Association), division Marine en qualité de Centre d'Entraînement**
- **agréé Emergency First Response**

**Module A.R.I & Tour de Sauvetage**



**Bassin EVASURMER**



# L'ÉQUIPE

## Luc PASQUIO - Directeur

- Cycle Technique INSSI, incendie explosion (CNPP)
- Chef d'équipe d'intervention Incendie (GESIP – CNPP)  
Spécialisé feux d'hydrocarbures, gaz et produits toxiques  
Spécialisé feux de la Marine Marchande.
- Helicopter Landing Officer (OPITO)
- Moniteur National de Premiers Secours, formateur DSA, Emergency First Response Instructor
- Formateur Appareil Respiratoire Isolant (CNPP)
- Scaphandrier
- Ancien HSE/pompier et plongeur professionnel (12 ans)



## Stéphane LAVILLE - Responsable technique des formations

- Cycle Technique INSSI, incendie explosion (CNPP)
- Diplôme Européen Risques Technologiques & Environnement
- Moniteur National de Premiers Secours, formateur DSA, Emergency First Response Instructor, Moniteur SST, PSE 1 & 2
- Pompier d'Aéronautique
- Ancien sous-officier du Bataillon des Marins Pompiers de Marseille (18 ans de service)  
Chef du Détachement Incendie au terminal pétrolier de Fos sur Mer, spécialisé feux d'hydrocarbures et certifié feux de navires



**Alfred MBIAM** – Ancien superviseur HSE au service Incendie de la **SOGARA**

**Claudel MOUNGUENGUI** – Ancien pompier **SHELL GAMBIA / RABI**, plongeur

**Frédéric LESBORDES** – Intervenant survie en mer



# LES FORMATIONS

Incendie	Secours à personnes	Marine Off Shore	Aéronautique (hélicoptères)	Industriel
Équipier de 1 <sup>ère</sup> Intervention (EPI)	Premiers Secours Civiques	Basic Safety Training*	Helicopter Underwater Escape Training*	Prévention/Protection H <sub>2</sub> S
Équipier de 2 <sup>nde</sup> Intervention (ESI)*	Sauveteur Secouriste du Travail*	Basic Offshore Safety Training*	Heli Deck Assistant*	Prévention/Protection Travaux à Chaud
Chef d'Équipe d'Intervention*	Premiers Secours en Équipe avec Matériel*		Helicopter Landing Officer*	Prévention/Protection Travaux en Zones Confinées
Perfectionnement A.R.I.*	Réanimation Cardiopulmonaire + Défibrillateur Automatisé Externe			Prévention/Protection Risques Chimiques
Perfectionnement Incendie Hydrocarbures*	Sauvetages en Hauteur et Excavation			Utilisation Harnais Antichute
				Ergonomie – Gestes et Postures en Manutention Manuelle

Les formations marquées d'un astérisque (\*) sont sanctionnées par une évaluation individuelle du stagiaire. Cela implique qu'il y a donc un risque d'échec.



Tenue d'approche / feu de navire

Tenue de feu

Tenue de travail

Survie en mer / HUET

Plongeur de sécurité

Cordiste

# INCENDIE

## ÉQUIPIER DE PREMIÈRE INTERVENTION

- Référence :** E.P.I
- Durée :** 1 jour (8h00)
- Effectif :** 6 à 12 stagiaires
- Objectif :** Acquérir les techniques nécessaires à l'extinction d'un feu naissant dans le secteur industriel ou administratif et connaître les procédures d'évacuation en cas de situation de crise au sein de l'établissement.
- Public concerné :** Tout public
- Prérequis :** Certificat médical d'aptitude annuel
- Programme :** Le feu et l'incendie – Les moyens d'extinction (extincteurs et R.I.A) – Prévention du risque d'incendie et principes d'évacuation – Exercices pratiques sur feux réels – Exercice d'évacuation
- Logistique :** Exercices pratiques réalisés sur le plateau technique incendie et dans les locaux du centre de formation



# INCENDIE

## ÉQUIPIER DE SECONDE INTERVENTION \*

- Référence :** E.S.I
- Durée :** 5 jours (40h00)
- Effectif :** 6 à 12 stagiaires
- Objectif :** Acquérir les connaissances techniques et opérationnelles pour réaliser des missions de reconnaissance, de sauvetage et d'attaque de feux par la mise en œuvre de matériel de lutte contre l'incendie, être capable d'évoluer avec un A.R.I et d'évaluer les risques immédiats en zone à atmosphère explosive.
- Public concerné :** Tout employé justifiant d'une formation d'E.P.I ou équivalent < 2 ans
- Prérequis :** Bonne condition physique – certificat médical de non contre-indication au port de l'A.R.I en sus ou mentionné sur le certificat médical d'aptitude annuel
- Programme :** Théorie sur l'organisation de la sécurité incendie en entreprise et de l'intervention des E.S.I – Théorie et pratique sur l'incendie et l'explosion, sur les moyens d'extinction et de sauvetage – Théorie et pratique sur l'évolution sous A.R.I et l'explosimétrie
- Logistique :** Exercices pratiques réalisés sur le plateau technique incendie, le module A.R.I et dans les locaux du centre de formation





# INCENDIE

## CHEF D'ÉQUIPE D'INTERVENTION \*

- Référence :** C.E.I
- Durée :** 5 jours (40h00)
- Effectif :** jusqu'à 5 stagiaires
- Objectif :** Acquérir les connaissances techniques et opérationnelles pour encadrer et manager une équipe d'intervention incendie en situation de veille et de crise
- Public concerné :** Tout employé justifiant d'une formation d'E.S.I ou équivalent et membre opérationnel d'une équipe d'intervention incendie
- Prérequis :** Bonne condition physique – certificat médical de non contre-indication au port de l'A.R.I en sus ou mentionné sur le certificat médical d'aptitude annuel – titulaire d'une certification en Premiers Secours (S.S.T, E.F.R ou autre)
- Programme :** Théorie sur l'organisation de la sécurité incendie en entreprise et de l'intervention des E.S.I – Théorie et pratique sur l'encadrement et le management d'une équipe d'intervention incendie en situation de veille (organisation journalière, rédaction de documents relatifs au département incendie de l'entreprise, formation continue et manœuvres, maintenance incendie) et de crise (prise de commandement et de décision, relation entre les services de l'entreprise, communication, prise en compte des risques divers et environnementaux, rédaction de documents relatifs à l'intervention)
- Logistique :** Exercices pratiques réalisés sur le plateau technique incendie, dans le module A.R.I et dans les locaux du centre de formation (encadrement d'équipe à tour de rôle)
- Nota :** Cette formation nécessite une étude poussée du système de sécurité incendie de l'entreprise mis en place ou susceptible de l'être. De nombreux facteurs entrent en jeu dans ce type de formation :
- Organisation interne du service incendie
  - Moyens de prévention et d'intervention
  - Gestion interne du risque technologique et environnemental
  - Gestion interne du service d'assistance à personnes
  - Moyens de communication internes et externes
  - Conventions éventuelles avec des organismes extérieurs (renforts)
  - Articulation des différents services techniques en cas de feu
  - Organisation interne de l'évacuation du personnel
  - Moyens hydrauliques et spéciaux face au risque d'incendie et d'explosion

Par conséquent, nous vous invitons à prendre contact avec notre direction et son service technique de formation afin d'étudier le projet, dans le but de cibler la formation au regard des éléments en notre possession.

# PERFECTIONNEMENT INCENDIE

## APPAREIL RESPIRATOIRE ISOLANT \*

- Référence :** P.A.R.I
- Durée :** 2 jours (16h00)
- Effectif :** 6 à 12 stagiaires
- Objectif :** Acquérir les connaissances techniques et opérationnelles pour réaliser des missions de reconnaissance, de sauvetage et d'attaque de feux sous A.R.I.
- Public concerné :** Tout employé justifiant d'une formation d'E.S.I ou équivalent et membre opérationnel d'une équipe d'intervention incendie
- Prérequis :** Bonne condition physique – certificat médical de non contre-indication au port de l'A.R.I en sus ou mentionné sur le certificat médical d'aptitude annuel
- Programme :** Théorie sur l'organisation de la sécurité incendie en entreprise et de l'intervention des E.S.I, sur les atmosphères non respirables et les contraintes physiologiques  
Théorie et pratique sur le matériel, les règles individuelles et les procédures opérationnelles
- Logistique :** Exercices pratiques réalisés dans le module A.R.I et dans le module confiné



# PERFECTIONNEMENT INCENDIE

## FEUX D'HYDROCARBURES \*

- Référence :** P.F.H
- Durée :** 2 jours (16h00)
- Effectif :** 6 à 12 stagiaires
- Objectif :** Acquérir les connaissances techniques et opérationnelles face aux feux d'hydrocarbures
- Public concerné :** Tout employé justifiant d'une formation d'E.S.I ou équivalent et membre opérationnel d'une équipe d'intervention incendie sur site de production, de stockage ou de manipulation des hydrocarbures
- Prérequis :** Bonne condition physique – certificat médical de non contre-indication au port de l'A.R.I en sus ou mentionné sur le certificat médical d'aptitude annuel
- Programme :** Théorie sur les hydrocarbures solides, liquides et gazeux – Théorie et pratique sur les techniques d'extinction des feux d'hydrocarbures et sur les phénomènes dangereux : explosion, UVCE, BLEVE et BOIL OVER
- Logistique :** Exercices pratiques réalisés sur le plateau technique incendie – démonstration de phénomènes dangereux liés aux conditions de stockage



# SECOURS À PERSONNES

## PRÉVENTION & SECOURS CIVIQUES



- Référence :** P.S.C
- Durée :** 2 jours (10h00) – **Attention : 1 jour (7h00) dès mise en place de la nouvelle réforme**
- Effectif :** 6 à 12 stagiaires
- Objectif :** Acquérir les connaissances nécessaires à la bonne exécution des gestes de premiers secours destinés à préserver l'intégrité physique d'une victime en attendant l'arrivée des secours organisés.
- Public concerné :** Tout public
- Prérequis :** Certificat médical d'aptitude annuel
- Programme :** Protection et Alerte – Victime qui s'étouffe – Victime qui saigne – Victime prise de malaise – Victime qui se plaint d'un traumatisme – Victime inconsciente qui respire – Victime inconsciente qui ne respire pas
- Logistique :** Formation pratique réalisée dans les locaux du centre de formation – Évaluations individuelles par cas concrets – Utilisation du Défibrillateur Automatisé Externe d'entraînement
- Nota :** Cette formation est réalisée conformément au *Guide National de Référence* édité par la *Direction de la Sécurité Civile*, sous couvert du *Ministère de l'Intérieur de la République Française*. Elle entraîne donc la délivrance d'une *attestation de formation PSC 1* issue de l'Union Départementale des Premiers Secours 26/07.
- Une carte de secouriste PSC 1 est remise aux stagiaires à l'issue de l'enregistrement du procès-verbal de réalisation de session. Le délai de remise des cartes dépend donc du délai d'acheminement des documents entre la France et la République Gabonaise.



# SECOURS À PERSONNES

## SAUVETEUR SECOURISTE DU TRAVAIL \*



- Référence :** S.S.T
- Durée :** 2 jours (12h00)
- Effectif :** 6 à 12 stagiaires
- Objectif :** Acquérir les connaissances nécessaires pour éviter un sur-accident et maintenir en vie un accidenté du travail, sans aggraver son état, en moins de 3 mn, et jusqu'à l'arrivée des secours.
- Public concerné :** Tout public
- Prérequis :** Certificat médical d'aptitude annuel
- Programme :** Compétences de base en prévention – Protection et Alerte – Victime qui s'étouffe – Victime qui saigne – Victime prise de malaise – Victime qui se plaint d'un traumatisme – Victime inconsciente qui respire – Victime inconsciente qui ne respire pas
- Logistique :** Formation pratique réalisée dans les locaux du centre de formation – Évaluations individuelles par cas concrets – Utilisation du Défibrillateur Automatisé Externe d'entraînement
- Nota :** Cette formation est actuellement réalisée conformément au *Guide National de Référence* édité par l'*Institut National de la Recherche et de Sécurité* français. Cependant, elle entraîne la délivrance d'une carte individuelle de Sauveteur Secouriste du Travail qui n'est pas issue de l'INRS : elle est délivrée en accord avec le Ministère de l'Enseignement Technique et de la Formation Professionnelle du Gabon, par Arrêté ministériel n° : 001011/METFP/SG/DGFP/DFP/SFI

Recyclage à l'issue de la 1<sup>ère</sup> année, puis tous les 2 ans



# SECOURS À PERSONNES

## PREMIERS SECOURS EN ÉQUIPE AVEC MATÉRIEL \*

- Référence :** P.S.E.M
- Durée :** 10 jours (70h00)
- Effectif :** 3 à 8 stagiaires
- Objectif :** Acquérir les conduites à tenir et les techniques de premiers secours à effectuer, seul ou en équipe, ainsi que les différents schémas généraux de l'action de secours à appliquer lors des opérations.
- Public concerné :** Tout public
- Prérequis :** Certificat médical d'aptitude annuel
- Programme :** Secouriste – Chaîne des secours – Sécurité – Alerte – Obstruction brutale des voies aériennes – Hémorragies externes – Arrêt cardiaque – Défibrillation automatisée externe – Détresses vitales – Malaises et maladie – Accidents de la peau – Traumatismes des os et des articulations – Noyade – Surveillance et aide au déplacement – Équipier secouriste – Hygiène et asepsie – Bilans – Atteintes liées aux circonstances – Affections spécifiques – Souffrances psychiques et comportements inhabituels – Pansements et bandages – Immobilisations – Relevages – Brancardages et transport – Situations avec de multiples victimes
- Logistique :** Formation théorique et pratique réalisée dans les locaux du centre de formation – Évaluations individuelles par cas concrets – Utilisation du Défibrillateur Automatisé Externe d'entraînement – Mise à disposition de l'ambulance de premiers secours et de réanimation avec la totalité de son matériel
- Nota :** Cette formation est réalisée conformément au *Guide National de Référence* édité par la *Direction de la Sécurité Civile*, sous couvert du *Ministère de l'Intérieur de la République Française*. Elle est réalisée par un formateur diplômé du monitorat de PSE 1 et PSE 2, titulaire de la PAE 1 (Pédagogie Adaptée aux Emplois de niveau 1). Afin de garantir une efficacité pérenne de vos agents, un suivi annuel de formation continue est nécessaire par les services concernés de votre entreprise. En cas d'impossibilité, merci de contacter notre service technique formation.

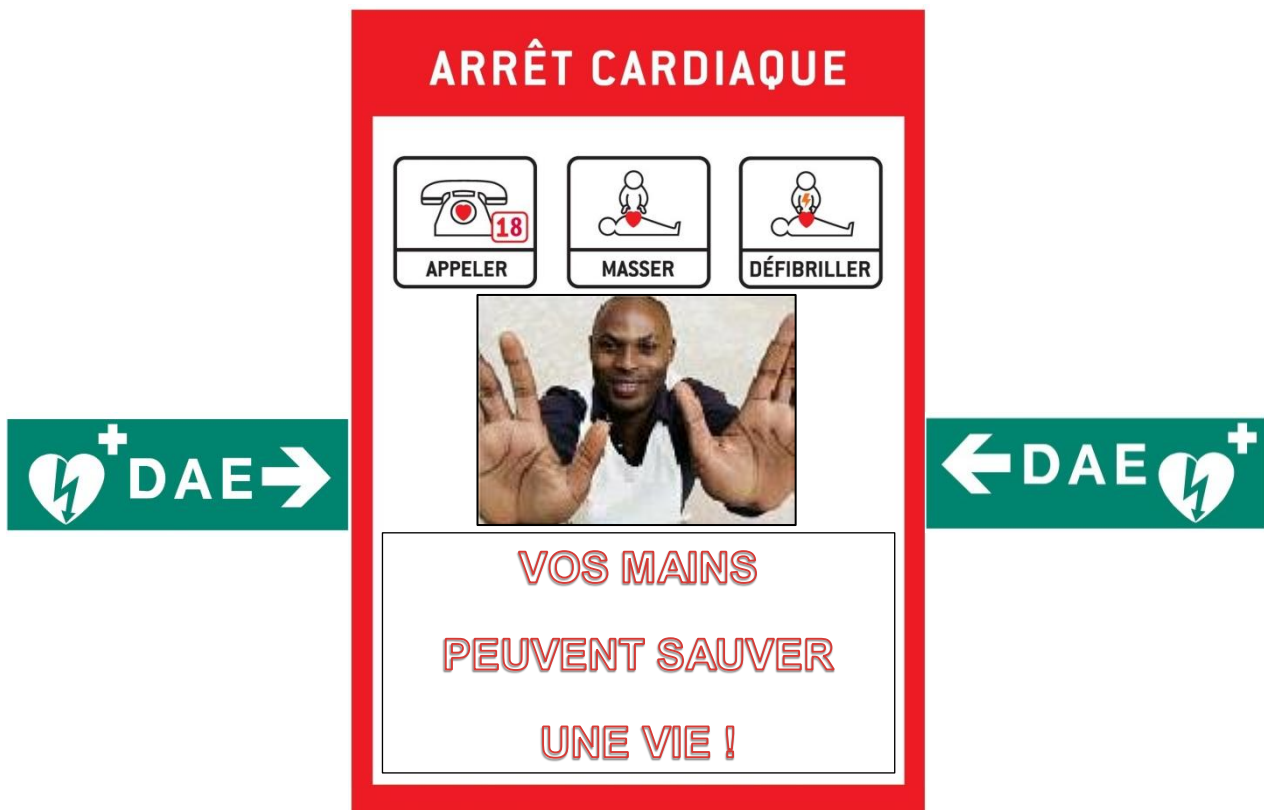


# SECOURS À PERSONNES

## RÉANIMATION CARDIO-PULMONAIRE

### + DÉFIBRILLATEUR AUTOMATISÉ EXTERNE

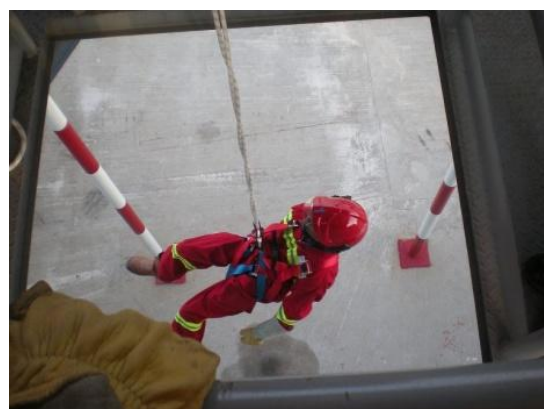
- Référence :** R.C.P – D.A.E
- Durée :** 1 jour (8h00)
- Effectif :** 6 à 12 stagiaires
- Objectif :** Acquérir les connaissances nécessaires pour maintenir en vie une victime inconsciente qui ne respire pas, par les techniques de réanimation cardio-pulmonaire et l'utilisation d'un défibrillateur automatisé externe, jusqu'à l'arrivée des secours.
- Public concerné :** Tout public
- Prérequis :** Certificat médical d'aptitude annuel
- Programme :** Notions d'anatomie circulatoire et ventilatoire – Fibrillation ventriculaire – Chaîne des secours – Alerte – Conduite à tenir face à l'arrêt cardio-respiratoire – Massage cardiaque et ventilation artificielle – mise en place et suivi des procédures d'un défibrillateur automatisé externe
- Logistique :** Formation pratique réalisée dans les locaux du centre de formation – Évaluations individuelles par cas concrets – Utilisation du Défibrillateur Automatisé Externe d'entraînement



# SECOURS À PERSONNES

## SAUVETAGES EN HAUTEUR ET EXCAVATION

- Référence :** S.H.E
- Durée :** 2 jours (16h00)
- Effectif :** 6 à 12 stagiaires
- Objectif :** Acquérir les connaissances théoriques et techniques nécessaires pour évoluer en hauteur et pour la mise en sécurité ou le sauvetage d'une personne isolée en puits, fosses ou excavations.
- Public concerné :** Équipier de Seconde Intervention ou équivalent
- Prérequis :** Certificat médical d'aptitude annuel
- Programme :** Possibilités et limites d'utilisation – Matériel – Points fixes, amarrages et nœuds – Règles de base de l'opération – Procédure opérationnelle
- Logistique :** Formation théorique réalisée dans les locaux du centre de formation – Formations pratiques réalisées dans la tour d'entraînement aux travaux en hauteur





# MARINE / OFFSHORE

## BASIC SAFETY TRAINING \*

- Référence :** B.S.T
- Durée :** 5 jours (40h00)
- Effectif :** 6 à 12 stagiaires
- Objectif :** Acquérir les connaissances théoriques et techniques de sécurité et de survie nécessaires aux missions maritimes.
- Public concerné :** Tout personnel naviguant
- Prérequis :** Attestation médicale délivré par un organisme médical maritime
- Programme :** Formation suivant la convention I.M.O – STCW 95, chapitre VI :
1. Techniques individuelles de survie (suivant tableau A-VI/1-1)
  2. Prévention et lutte contre l'incendie (suivant tableau A-VI/1-2)
  3. Premiers secours élémentaires (suivant tableau A-VI/1-3)
  4. Sécurité individuelle et responsabilités sociales (suivant tableau A-VI/1-4)
- Logistique :** Formation théorique et pratique réalisée dans les locaux du centre de formation –  
Formation pratique réalisée dans le bassin d'entraînement et sur le plateau technique incendie
- Nota :** Validité du certificat de 5 ans
- Possibilité, sous conditions, de dispenser des modules hors B.S.T complet



# MARINE / OFFSHORE

## BASIC OFF SHORE SAFETY TRAINING \*

- Référence :** B.O.S.T
- Durée :** 3 jours (24h00)
- Effectif :** 6 à 12 stagiaires
- Objectif :** Acquérir les connaissances théoriques et techniques de sécurité et de survie nécessaires aux missions maritimes pour le personnel non marin exerçant à bord des Mobile Offshore Unit.
- Public concerné :** Tout technicien exerçant à bord des Mobile Offshore Unit
- Prérequis :** Certificat médical d'aptitude annuel
- Programme :** Formation suivant la recommandation I.M.O A891 et guidance I.M.C.A SEL 007 :
1. Prévention et lutte contre l'incendie de base
  2. Techniques individuelles de survie en mer
  3. Helicopter Underwater Escape Training (détails p : 19)
  4. Sécurité personnelle et responsabilités sociales
- Logistique :** Formation théorique et pratique réalisée dans les locaux du centre de formation – Formation pratique réalisée dans le bassin d'entraînement et sur le plateau technique incendie
- Nota :** Validité du certificat de 5 ans



Training establishment (S\*) member of IMCA MARINE Division



# AÉRONAUTIQUE

## HELICOPTER UNDERWATER ESCAPE TRAINING \*

- Référence :** H.U.E.T
- Durée :** 1 jour (8h00)
- Effectif :** 6 à 12 stagiaires
- Objectif :** Acquérir les connaissances théoriques et techniques de sécurité, d'évacuation et de survie en mer nécessaires en cas d'amerrissage ou de crash d'hélicoptère
- Public concerné :** Tout personnel utilisant un hélicoptère pour se rendre sur un site en mer
- Prérequis :** Certificat médical d'aptitude annuel
- Programme :** Déroulement d'un vol – Procédures en situations d'urgence – Sécurité et évacuation
- Logistique :** Formation théorique et pratique réalisée dans les locaux du centre de formation – Formation pratique réalisée dans le bassin d'entraînement avec utilisation de la « cage » S.W.E.T (Shallow Water Escape Trainer)
- Nota :** Validité du certificat de 5 ans



« Cage » S.W.E.T (Shallow Water Escape Trainer)  
Simulant une cabine d'hélicoptère



Training establishment (S\*) member of IMCA MARINE Division



# AÉRONAUTIQUE

## HELIDECK ASSISTANT \*

- Référence :** H.D.A
- Durée :** 3 jours (24h00)
- Effectif :** 6 à 12 stagiaires
- Objectif :** Acquérir les connaissances théoriques et techniques pour occuper les fonctions d'assistant au sein d'une équipe Hélicoptère dirigée par un Helicopter Landing Officer, Helper, Firefighter ou Avitailleur
- Public concerné :** Tout personnel sélectionné pour devenir membre d'une équipe Hélicoptère
- Prérequis :** Certificat médical d'aptitude annuel
- Programme :** Rôle et fonctions des équipiers Helideck – Constitution d'un Helideck – Situation d'urgence – Risques et dangers – Fonctions spécifiques pompier Helideck – Utilisation de l'A.R.I
- Logistique :** Formation théorique et pratique réalisée dans les locaux du centre de formation et sur le plateau technique incendie
- Nota :** Validité du certificat de 5 ans



# AÉRONAUTIQUE

## HELICOPTER LANDING OFFICER \*

- Référence :** H.L.O
- Durée :** 2 jours (16h00)
- Effectif :** 6 à 12 stagiaires
- Objectif :** Acquérir les connaissances théoriques et techniques pour occuper les fonctions d'Helicopter Landing Officer sur une plateforme Helideck
- Public concerné :** Tout personnel H.D.A amené à occuper les fonctions d'H.L.O
- Prérequis :** Certificat médical d'aptitude annuel
- Programme :** Caractéristiques des hélicoptères et des Helidecks – Communications – Management des assistants et des passagers – Contrôles et check list – Procédures normales des mouvements d'hélicoptères – Traitement des matières dangereuses et du fret – Avitaillement – Procédures d'urgence
- Logistique :** Formation théorique et pratique réalisée dans les locaux du centre de formation et sur le plateau technique incendie
- Nota :** Validité du certificat de 5 ans
- Formation réalisée suivant CAP 437, OGP Aircraft Management Guide, et dispensée par des professionnels de l'aéronautique (pilotes et mécaniciens) contractés en France. Par conséquent, merci de prendre contact avec notre service technique formation pour étude de l'offre de formation.



# INDUSTRIE – PRÉVENTION / PROTECTION

## FACE AUX RISQUES DE L'HYDROGÈNE SULFURÉ

- Référence :** H.2.S
- Durée :** ½ journée (4h00)
- Effectif :** 6 à 12 stagiaires
- Objectif :** Acquérir les connaissances théoriques et techniques face aux risques présentés par le gaz H<sub>2</sub>S sur le lieu de travail
- Public concerné :** Tout public
- Prérequis :** Certificat médical d'aptitude annuel
- Programme :** Origine et caractéristiques de l'H<sub>2</sub>S – Valeurs d'exposition – Détection et mesure – conduite à tenir en cas d'alarme H<sub>2</sub>S – Utilisation du masque d'évacuation et de l'A.R.I
- Logistique :** Formation théorique et pratique réalisée dans les locaux du centre de formation
- Nota :** Formation réalisée suivant la norme ANSI (American National Standards Institute)



# INDUSTRIE – PRÉVENTION / PROTECTION

## FACE AUX RISQUES DES TRAVAUX À CHAUD

- Référence :** P.R.T.C
- Durée :** 1 jour (8h00)
- Effectif :** 6 à 12 stagiaires
- Objectif :** Acquérir les connaissances théoriques et techniques pour mettre en œuvre la sécurité inhérente aux travaux à chaud
- Public concerné :** Tout public
- Prérequis :** Certificat médical d'aptitude annuel
- Programme :** Risques et impacts des travaux à chaud – Rappels sur le feu – Zones ATEX – Notions d'explosion et d'explosimétrie – Équipements – Procédures PTW – Mesures de prévention – Surveillance HSE
- Logistique :** Formation théorique et pratique réalisée dans les locaux du centre de formation et sur le plateau technique incendie



**AVERTISSEMENT**

**PERMIS  
DE TRAVAIL  
À CHAUD  
OBLIGATOIRE**



# INDUSTRIE – PRÉVENTION / PROTECTION

## FACE AUX RISQUES DES TRAVAUX EN ZONES CONFINÉES

- Référence :** P.R.T.Z.C
- Durée :** 1 jour (8h00)
- Effectif :** 6 à 12 stagiaires
- Objectif :** Acquérir les connaissances théoriques et techniques pour mettre en œuvre la sécurité inhérente aux travaux effectués en milieux confinés
- Public concerné :** Tout public
- Prérequis :** Certificat médical d'aptitude annuel
- Programme :** Nature des risques rencontrés en milieux confinés – Démarche de prévention – Réduction des risques – Intervention dans un espace confiné – Situation normale et situation de crise
- Logistique :** Formation théorique et pratique réalisée dans les locaux du centre de formation et sur le plateau technique incendie, le module A.R.I et le module Espace Confiné
- Mise en place d'un « chantier école » avec mise en situation réelle
- Nota :** Formation réalisée suivant les standards :
- ED 967 – Espaces confinés (I.N.R.S)
  - Manuel OSHA – 5<sup>ème</sup> édition – Chap. I
  - Norme 29 CFR 1910.146

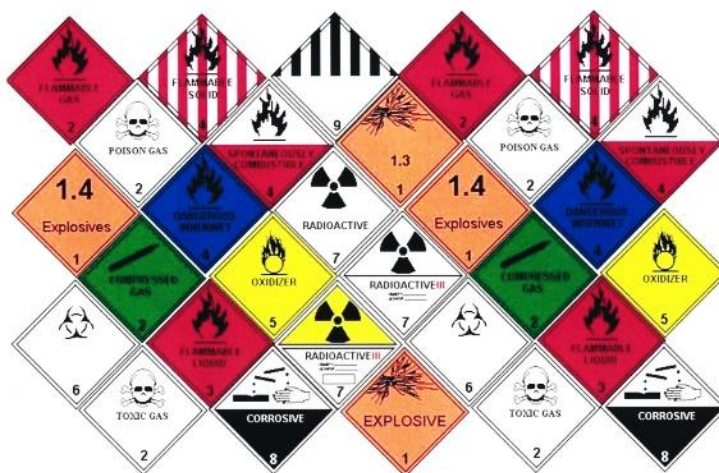




# INDUSTRIE – PRÉVENTION / PROTECTION

## FACE AUX RISQUES CHIMIQUES

- Référence :** P.R.C
- Durée :** 1 jour (8h00)
- Effectif :** 6 à 12 stagiaires
- Objectif :** Acquérir les connaissances théoriques et techniques pour mettre en œuvre les mesures de prévention et de protection nécessaires face aux risques chimiques pour l'Homme et l'environnement
- Public concerné :** Tout public
- Prérequis :** Certificat médical d'aptitude annuel
- Programme :** Notions de chimie – Notions de protection de l'environnement – Classification des matières dangereuses en manipulation, stockage et transport – Principes de prévention et de protection face au risque chimique
- Logistique :** Formation théorique et pratique réalisée dans les locaux du centre de formation et sur le plateau technique incendie



### PRODUITS CHIMIQUES L'ÉTIQUETAGE ÉVOLUE



ancienne collection

nouvelle collection



# INDUSTRIE

## UTILISATION DU HARNAIS ANTICHUTE

- Référence :** U.H.A
- Durée :** ½ journée (4h00)
- Effectif :** 6 à 12 stagiaires
- Objectif :** Acquérir les connaissances théoriques et techniques nécessaires pour évaluer le risque de chute et s'en protéger par l'utilisation correcte d'un harnais antichute
- Public concerné :** Tout public
- Prérequis :** Certificat médical d'aptitude annuel
- Programme :** Notions de prévention – Risque de chute de hauteur – Solutions de protection individuelle – Matériel – Procédures de vérification et de mise en place de l'EPI
- Logistique :** Formation théorique réalisée dans les locaux du centre de formation et pratique réalisée sur la tour de sauvetage

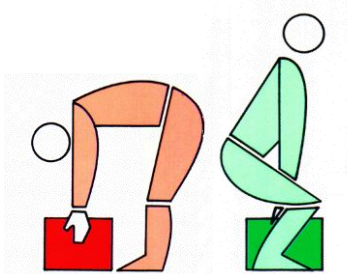


## INITIATION PORT DE L'APPAREIL RESPIRATOIRE ISOLANT

- Référence :** I.P.A.R.I
- Durée :** 1 jour (8h00)
- Effectif :** 6 à 12 stagiaires
- Objectif :** Acquérir les connaissances théoriques et techniques nécessaires au port d'un appareil respiratoire isolant en situation normale de travail
- Public concerné :** Tout public
- Prérequis :** Bonne condition physique – certificat médical de non contre-indication au port de l'A.R.I en sus ou mentionné sur le certificat médical d'aptitude annuel
- Programme :** Atmosphères non respirables – Les différentes sortes de protections respiratoires – Contraintes physiologiques dues au port de l'A.R.I – Théorie et pratique sur le matériel – Règles individuelles et procédures opérationnelles sous A.R.I
- Logistique :** Formation théorique et pratique réalisée dans les locaux du centre de formation et dans le module A.R.I



- Référence :** E.G.P
- Durée :** 2 jours (16h00)
- Effectif :** 4 à 8 stagiaires
- Objectif :** Comprendre et acquérir les bons comportements, gestes et postures lors des travaux de manutention manuelle afin de prévenir les risques de pathologies dorsolombaires, puis être capable de les transmettre à son tour au sein de son équipe dans l'entreprise, grâce à l'utilisation d'outils pédagogiques simples.
- Public concerné :** Chef d'équipe, de division ou de secteur, superviseur, responsable de service, manager, infirmier d'entreprise, médecin, HSE, etc.
- Prérequis :** Certificat médical d'aptitude annuel
- Programme :** Notions de prévention – Notions d'anatomie humaine – Pathologies et accidents des os, des muscles et des articulations – Principes de sécurité physique et d'économie d'effort – Prévention des risques par l'entretien quotidien de son dos  
Notions élémentaires de pédagogie de formation – Utilisation d'outils pédagogiques – Comportement d'un formateur face à des stagiaires
- Logistique :** Formation théorique et pratique réalisée dans les locaux du centre de formation ou sur le lieu de travail des stagiaires de l'entreprise
- Nota :** Cette formation est une « perche » tendue aux entreprises, quel que soit leur secteur d'activité, afin de prévenir des maladies professionnelles et accidents du travail en rapport avec la zone dorsolombaire, sollicitée notamment lors des travaux de manutention manuelle.
- Notre campagne de prévention proposée aux entreprises est scindée en 2 étapes :
1. Formation de votre personnel d'encadrement dans notre centre de formation, avec remise de documentation pédagogique
  2. Formation de votre personnel de l'entreprise par votre personnel encadrant, avec l'utilisation de la documentation fournie par notre centre de formation comme support de cours
- Afin de garantir une qualité de dispense de formation intra-entreprise, il est fortement conseillé de faire recycler votre personnel encadrant ayant reçu notre formation initiale au moins tous les 6 mois. N'hésitez pas à nous contacter pour organiser la réalisation d'une telle campagne préventive qui, à long terme, peut s'avérer particulièrement économique pour vous.



# ASSISTANCE ET CONSEIL AUX ENTREPRISES

Les ressources humaines de notre centre de formation sont aussi compétentes pour vous apporter une assistance technique ou des conseils en rapport avec l'Hygiène, la Sécurité et l'Environnement :

- Conseils techniques sur sites industriels, pétroliers, parapétroliers et portuaires
- Missions de surveillance de travaux à risques particuliers inhérents aux milieux, matières ou tâches réalisées
- Encadrement ou accompagnement d'exercices incendie ou évacuation

**À venir :** Dans le cadre de la mise en place d'une assistance d'urgence en incendie et secours à personnes privée, notre personnel sera prochainement mis à disposition des entreprises pour assurer des missions de lutte contre l'incendie et de premiers secours d'urgence à blessés.

Cette prestation de service vous sera proposée en fonction d'une étude approfondie de vos besoins.

Seront mis à disposition de la prestation de service :

- Un véhicule incendie pompe grée en matériel et personnel formé, entraîné et validé
- Une ambulance grée en matériel de premiers secours/animation et personnel formé, entraîné et validé, en partenariat avec le médecin du travail de l'entreprise cliente



# Notre procédure de Sécurité EVASAN

Notre centre de formation HYDRO OIL & GAS Training est implanté sur la route du Cap Lopez, ce qui l'isole quelque peu géographiquement du centre urbain de Port-Gentil. Afin d'améliorer une procédure de sécurité EVASAN initialement bien organisée, 4 nouvelles mesures ont été mises en places :

1. Tout le personnel de notre centre est secouriste en équipe avec utilisation de matériel, dont 2 moniteurs de premiers secours et 1 chef d'après VSAV (Véhicule de Secours Aux Victimes)
2. Nous disposons d'un poste de secours complété par tout le matériel d'urgence nécessaire au maintien de l'état d'une victime dans l'attente de renforts médicaux ou de son évacuation
3. En cas de maladie, malaise ou accident, le suivi de la procédure de Sécurité EVASAN est piloté par le Médecin Conseil de la Clinique du Littoral
4. Nous disposons d'une ambulance de secours d'urgence et de réanimation afin d'assurer le transport rapide et sûr d'une victime dans les meilleures conditions de transport et d'assistance médicale, sur ordre du Médecin Conseil



# ILS NOUS FONT CONFIANCE

3MA pour EGYPTIAN DRILLING COMPANY

ALEX STEWART INTERNATIONAL

BJ SERVICES

CNR INTERNATIONAL

DELMAS PETROLEUM SERVICE

ETGC

FRIEDLANDER

GETMA

GSMP

HALLIBURTON

HYDRO GABON

IMPACT ENVIRONNEMENT GABON

MAUREL & PROM

MDO

MEX

MI SWACO

MPDC (MITSUBISHI)

OFFSHORE MARINE CONSULTING

PERENCO SA

PESCHAUD

PIZZOLUB

PRIDE

SCHLUMBERGER

SGSI

SIGMA DIVING

SOGARA

SUB SEA SOLUTION

T3D

TOTAL GABON

VAALCO

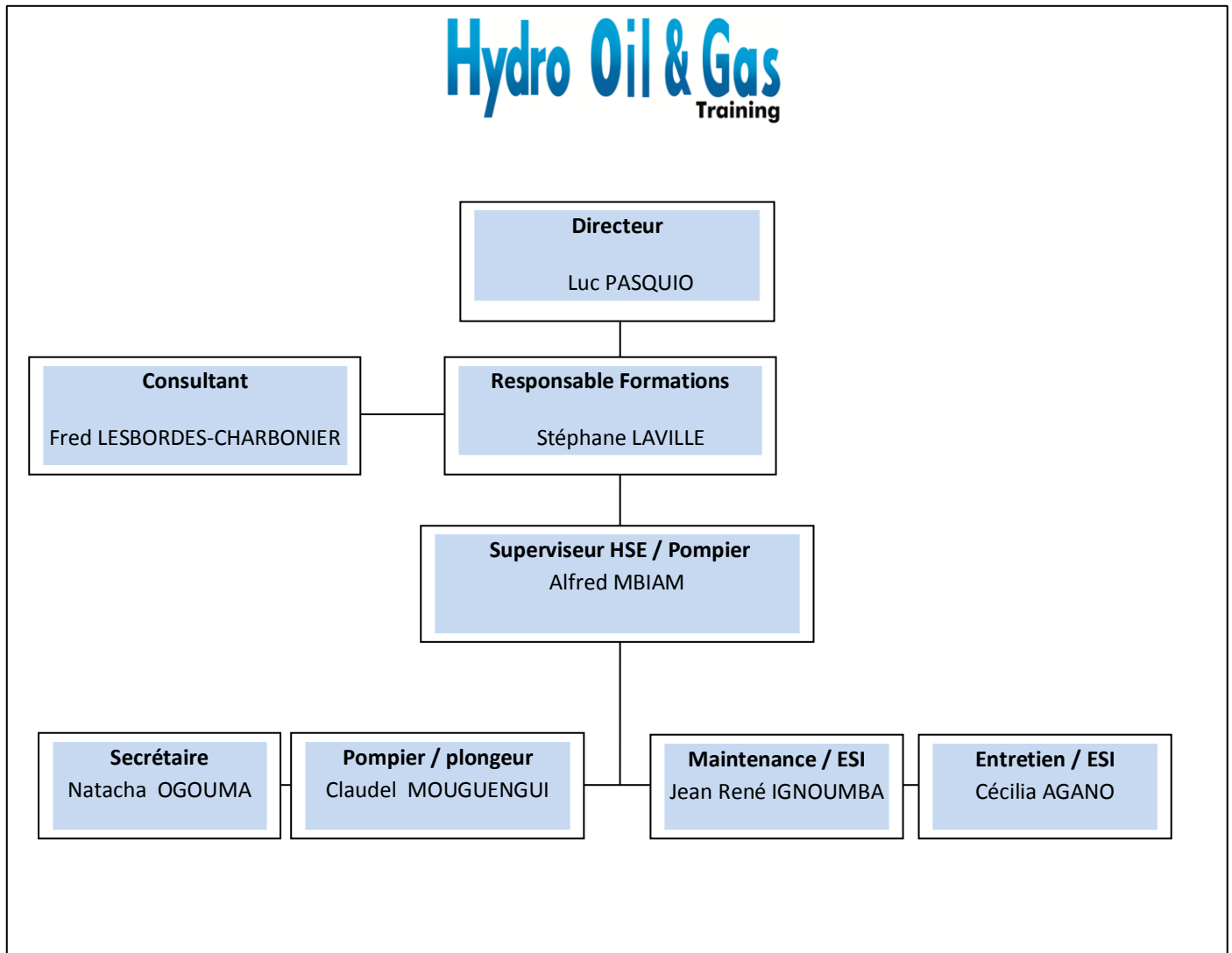
## CONTACTS :

Luc PASQUIO

Mobile : + (241) 07 03 79 88

Mail : [l.pasquio@hydrotraining-gabon.com](mailto:l.pasquio@hydrotraining-gabon.com)

Nous étudions toute demande de formation personnalisée en fonction des besoins spécifiques de votre activité.



Au plaisir de votre visite dans notre Centre de Formation...